

Werkverzeichnis

Nadine Teixeira

Werke 2022-2025

2025

Inhalt

Audit – What the Surface Reveals	03
Audit – Werke	04
Genesis Works – Strukturelle Emergenz	12
Genesis Works – Werke	13
Impressum	20

Audit – What the Surface Reveals

Werkzyklus 2024-2025

Der Zyklus „Audit – What the Surface Reveals“ überführt ein prozessuales Vorgehen in ein formalisiertes Verfahren. Die Arbeiten entstehen in klar definierten Sequenzen – Auftrag, Druck, Zug und Abtrag – in denen das Material systematisch verschoben, verdichtet und geöffnet wird.

Die Oberfläche fungiert als visuelles Protokoll dieses Verfahrens. Schichtfolgen, lineare Verschiebungen und Verdichtungszoneen erscheinen als Resultate wiederholter Prozessdurchläufe und bilden ein nachvollziehbares Audit-Muster.

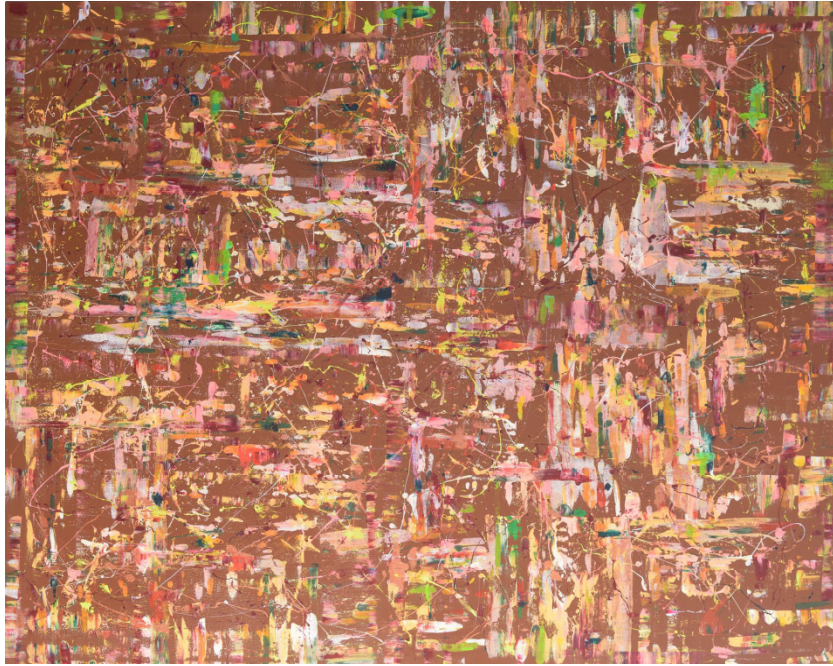
Der Bildraum wird in mehreren Iterationen geprüft, korrigiert und weitergeführt, bis eine prozessbezogene Ordnung erkennbar wird. In den Werken manifestiert sich das Spannungsfeld zwischen vorgegebenen Abläufen und nicht vollständig determinierbaren Faktoren – ein Kernmerkmal systemischer Strukturen im Audit-Kontext.



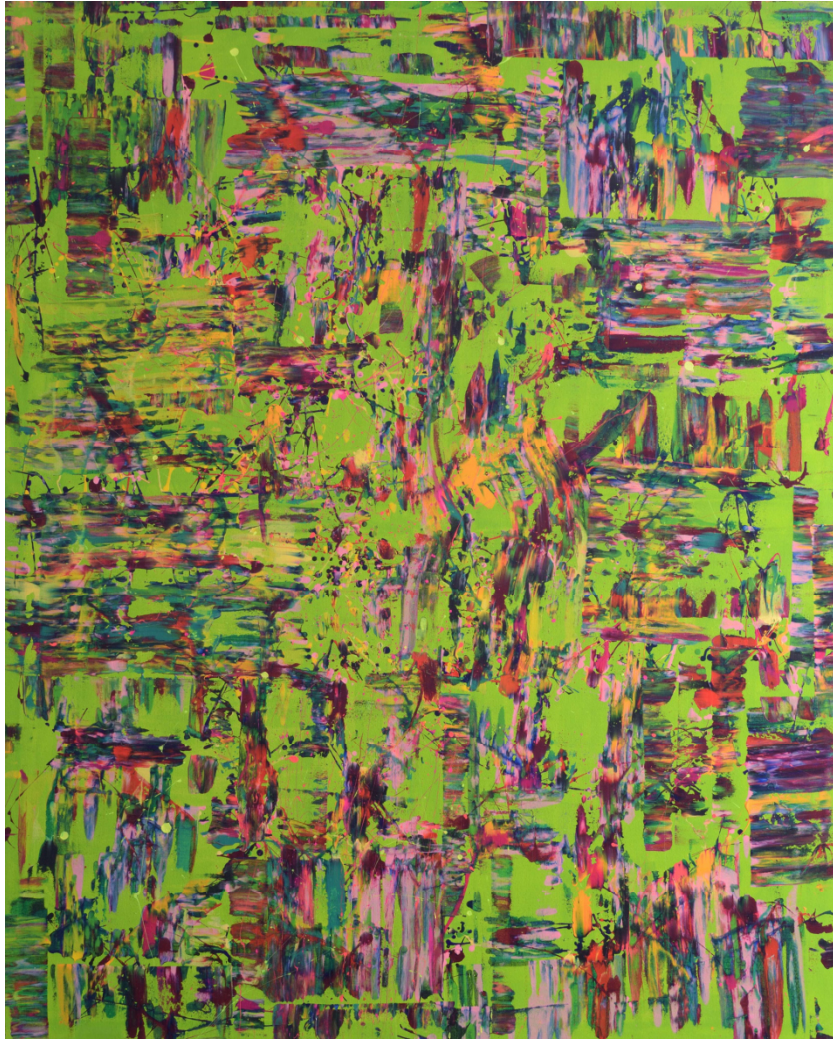
NT2025-02
Acryl auf Leinwand
150 x 120 cm
2025



NT2025-01
Acryl auf Leinwand
120 x 150 cm
2025



NT2024-06
Acryl auf Leinwand
120 x 150 cm
2024



NT2024-05
Acryl auf Leinwand
150 x 120 cm
2024



NT2024-04
Acryl auf Leinwand
150 x 120 cm
2024



NT2024-03
Acryl auf Leinwand
120 x 150 cm
2024



NT2024-02
Acryl auf Leinwand
120 x 150 cm
2024



NT2024-01
Acryl auf Leinwand
150 x 120 cm
2024

Genesis Works

Werkzyklus 2022-2023

Die „Genesis Works“ markieren die Phase, in der die Grundarchitektur eines prozessorientierten Bildverfahrens entsteht. In diesen frühen Arbeiten entwickeln sich erste operative Felder, aufgebaut durch sequenzielle Auftragssysteme, Druckbewegungen, lineare Verschiebungen und sprühbasierte Verteilungen.

Die Werke fungieren als Testumgebungen, in denen das Verhalten des Materials unter variierenden Parametern geprüft wird. Durch wiederholte Eingriffe entstehen Schichtfolgen, Fragmentierungen und Verschiebungen, die als visuelle Protokolle des Verfahrens lesbar sind.

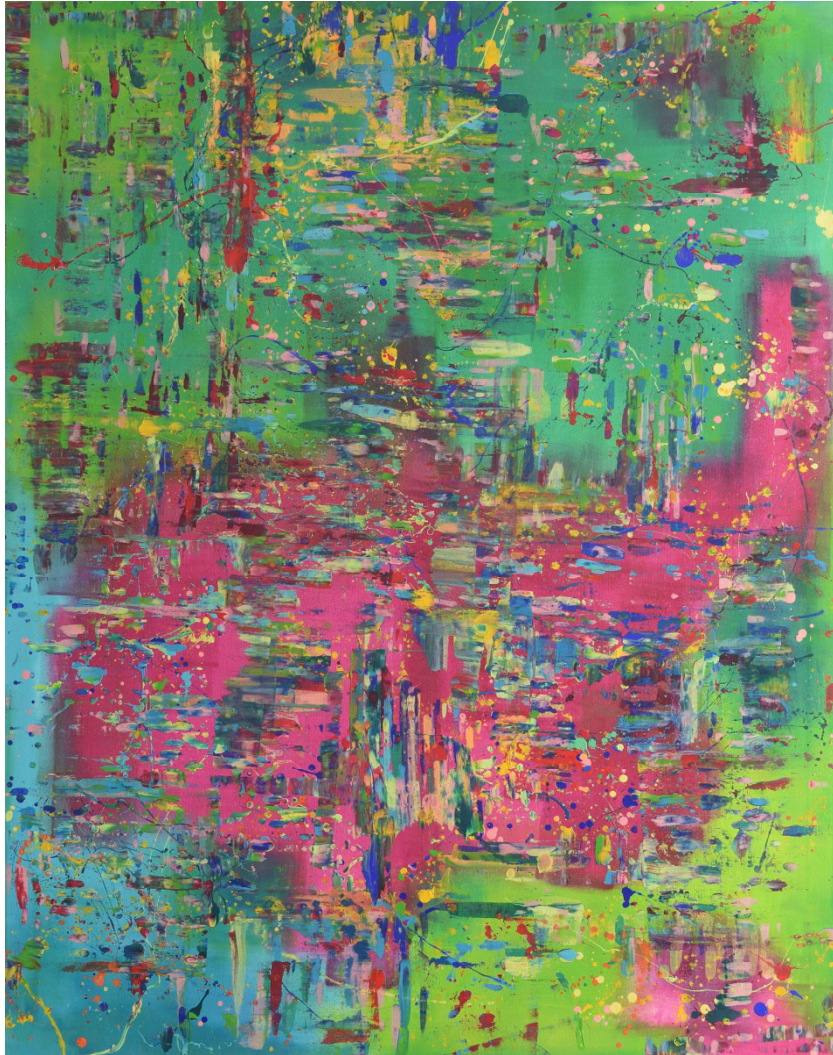
Bereits in dieser Phase treten jene strukturellen Konstanten hervor, die im späteren Audit-Zyklus methodisch präzisiert werden: das Verhältnis von Ordnung und Abweichung, die Rolle kontrollierter Variabilität sowie die Entstehung von Bildfeldern, die aus einem systematisch angelegten, jedoch nicht vollständig determinierbaren Prozess hervorgehen.



NT2023-01
Acryl auf Leinwand
145 x 145 cm
2023



NT2022-06
Acryl auf Leinwand
120 x 120 cm
2022



NT2022-05
Acryl auf Leinwand
140 x 110 cm
2022



NT2022-04
Acryl auf Leinwand
145 x 120 cm
2022



NT2022-03
Acryl auf Leinwand
150 x 150 cm
2022



NT2022-02
Acryl auf Leinwand
140 x 100 cm
2022



NT2022-01
Acryl auf Leinwand
140 x 120 cm
2022

Impressum

© 2025 Nadine Teixeira
Herausgeberin: Nadine Teixeira
Bildrechte: © Nadine Teixeira

Nadine Teixeira
Stuttgart, Deutschland
www.nadineteixeira.com

Erstveröffentlichung 2025
Alle Rechte vorbehalten.